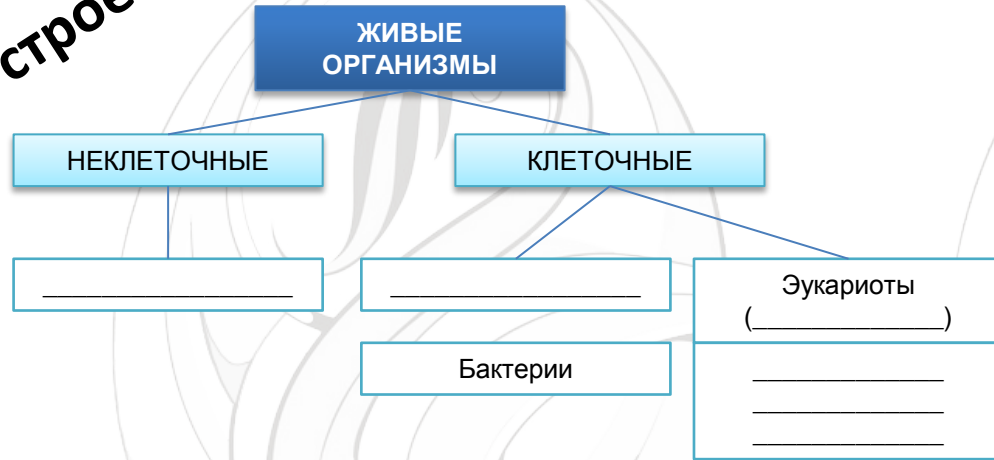




КЛЕТКА ЭУКАРИОТ строение и функции



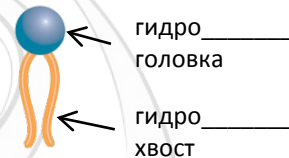
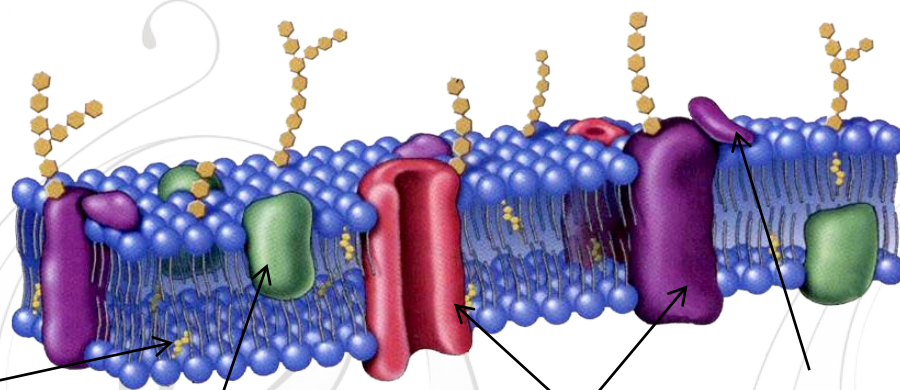
Наука о клетке - _____

Клетка – это _____



Плазматическая (клеточная) мембрана (плазмалемма)

внеклеточная среда



По градиенту концентрации идет _____ транспорт.
Энергия АТФ используется при _____ транспорте.

цитоплазма

Транспорт через клеточную мембрану



поглощение

выведение

- _____ - поглощение твердых частиц.
- _____ - поглощение жидкости.



Записывайся на курс БиоВайб и сдай ЕГЭ по биологии на 80+

<http://biokurs.biologyonline.ru/>

